

# Latitude 5175/5179

## Quick Start Guide

Stručná úvodní příručka

Skrócona instrukcja uruchomienia

Краткое руководство по началу работы

Guía de inicio rápido



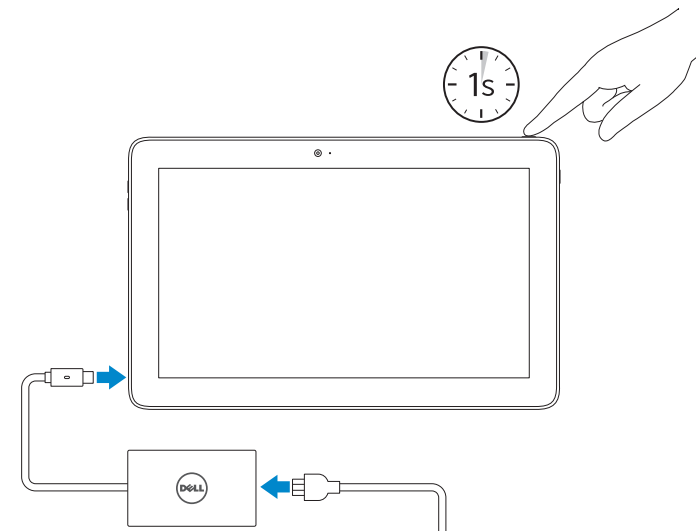
## 1 Connect the power cable and press the power button for 1 second

Připojte napájecí kabel a stiskněte vypínač po dobu 1 sekundy

Podłącz kabel zasilania oraz naciśnij i przytrzymaj przez 1 sekundę przycisk zasilania

Подсоедините кабель питания и удерживайте нажатой кнопку питания в течение 1 секунды

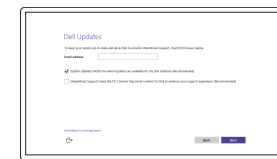
Conecte el cable de alimentación y presione el botón de encendido durante 1 segundo



## 2 Finish Windows setup

Dokončete nastavení v systému Windows | Skonfiguruj system Windows

Завершите установку Windows | Finalice la configuración de Windows



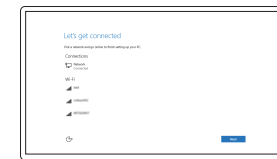
### Enable Dell updates

Povolit aktualizace Dell

Włącz aktualizacje firmy Dell

Включите обновления Dell

Active las actualizaciones de Dell



### Connect to your network

Připojte se k síti

Nawiąż połączenie z siecią

Подключитесь к сети

Conéctese a una red

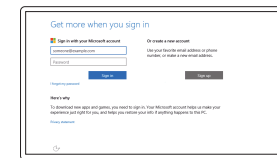
**NOTE:** If you are connecting to a secured wireless network, enter the password for the wireless network access when prompted.

**POZNÁMKA:** Pokud se připojujete k zabezpečené bezdrátové síti, na vyzvání zadejte heslo pro přístup k dané bezdrátové síti.

**UWAGA:** Jeśli nawiązujesz połączenie z zabezpieczoną siecią bezprzewodową, wprowadź hasło dostępu do sieci po wyświetleniu monitu.

**ПРИМЕЧАНИЕ.** В случае подключения к защищенной беспроводной сети при появлении подсказки введите пароль для доступа к беспроводной сети.

**NOTA:** Si se conecta a una red inalámbrica segura, introduzca la contraseña de acceso a la red inalámbrica cuando se le solicite.



### Sign in to your Microsoft account or create a local account

Přihlaste se k účtu Microsoft nebo si vytvořte místní účet

Zaloguj się do konta Microsoft albo utwórz konto lokalne

Войдите в учетную запись Microsoft или создайте локальную учетную запись

Inicie sesión en su cuenta de Microsoft o cree una cuenta local

## Create recovery drive

Vytvořit jednotku pro obnovení | Tworzenie dysku odzyskiwania systemu

Создайте диск восстановления системы | Cree una unidad de recuperación

In Windows search, type **Recovery**, click **Create a recovery drive**, and follow the instructions on the screen.

Zadejte do vyhledávacího pole systému Windows text **Obnovení**, klikněte na možnost **Vytvořit jednotku pro obnovení** a postupujte podle pokynů na obrazovce.

W polu wyszukiwania systemu Windows wpisz **Odzyskiwanie**, kliknij **Utwórz dysk odzyskiwania** i postępuj zgodnie z instrukcjami pojawiającymi się na ekranie.

В поиске Windows введите **Восстановление**, щелкните **Создать диск восстановления системы** и следуйте инструкциям на экране.

En la búsqueda de Windows, escriba **Recuperación**, haga clic en **Crear una unidad de recuperación** y siga las instrucciones que aparecen en pantalla.

## Locate Dell apps

Vyhledat aplikace společnosti Dell | Wyszukaj aplikacje firmy Dell

Найдите приложения Dell | Localice las aplicaciones Dell



### Register your computer

Registrace počítače | Zarejestruj komputer

Зарегистрируйте компьютер | Registre el equipo



### SupportAssist Check and update your computer

Kontrola počítače a případná aktualizace

Wyszukaj i zainstaluj aktualizacje komputera

Проверяйте и обновляйте свой компьютер

Busque actualizaciones para su equipo

### Product support and manuals

Podpora a příručky k produktům

Помощь техническая и подрэчник

Техническая поддержка и руководства по продуктам

Soporte del producto y manuales

[Dell.com/support](https://Dell.com/support)

[Dell.com/support/manuals](https://Dell.com/support/manuals)

[Dell.com/support/windows](https://Dell.com/support/windows)

### Contact Dell

Kontaktujte společnost Dell | Kontakt z firmą Dell

Обратитесь в компанию Dell | Póngase en contacto con Dell

[Dell.com/contactdell](https://Dell.com/contactdell)

### Regulatory and safety

Regulace a bezpečnost

Przepisy i bezpieczeństwo

Соответствие стандартам и технике безопасности

Normativa y seguridad

[Dell.com/regulatory\\_compliance](https://Dell.com/regulatory_compliance)

### Regulatory model

Smernicový model

Model

Модель согласно нормативной документации

Modelo normativo

**T04E**

### Regulatory type

Regulační typ | Typ

Тип согласно нормативной документации | Tipo normativo

**T04E001**

### Computer model

Model počítače | Model komputera

Модель компьютера | Modelo de equipo

**Latitude 5175/5179**



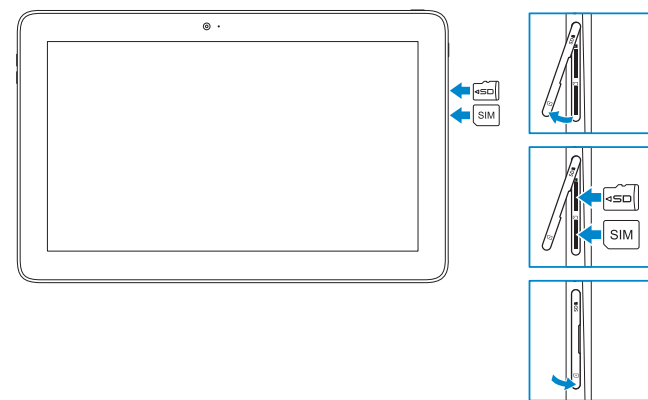
## Inserting micro-SIM card and microSD card — optional

Vložení karty micro-SIM a microSD — volitelné

Wkładanie karty microSIM i karty microSD — opcjonalnie

Установка карты micro-SIM и карты microSD — по желанию

Inserte la tarjeta micro-SIM y la tarjeta microSD (opcional)



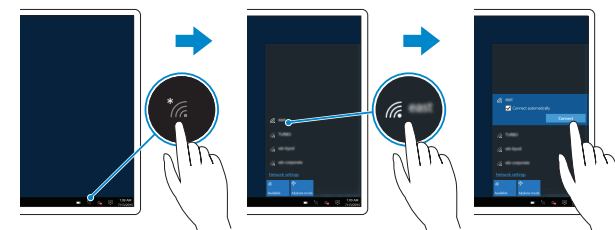
## Connecting to your network — optional

Připojení k síti — volitelné

Nawiązywanie połączenia z siecią — opcjonalnie


Подключение к сети — по желанию

Conéctese a la red (opcional)



In the system tray, tap the wireless icon , select your network, and tap **Connect**.

Na systémovém panelu klepněte na ikonu bezdrátového připojení , vyberte síť a klepněte na tlačítko **Připojit**.

Na pasku zadań stuknij ikonę łączności bezprzewodowej , wybierz sieć i stuknij opcję **Połącz**.

Na paneli zadań kliknij na ikonę bezprzewodowej sieci , wybierz sieć i kliknij **Podłączyć się**.

En la bandeja del sistema, toque el icono de conexión inalámbrica , seleccione la red y toque **Conectar**.

**NOTE:** For mobile broadband connection, you may need to activate your network service before connecting.

**POZNÁMKA:** U mobilního širokopásmového připojení budete možná nejprve muset aktivovat síťovou službu.

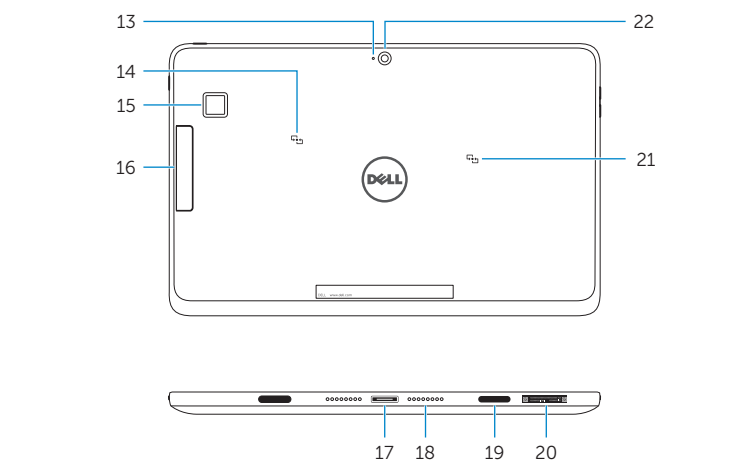
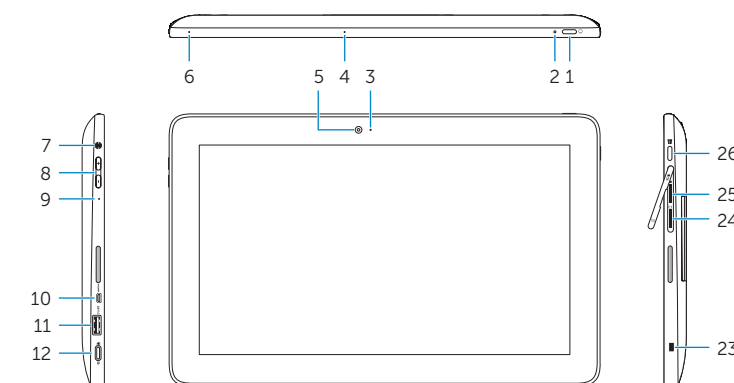
**UWAGA:** Przed połączeniem się z siecią szerokopasmową może być wymagane aktywowanie usługi sieciowej.

**ПРИМЕЧАНИЕ:** Прежде чем подключаться к мобильной широкополосной сети, может потребоваться включить соответствующую услугу сети.

**NOTA:** Para la conexión de banda ancha móvil, puede que tenga que activar el servicio de red antes de realizar la conexión.

## Features

Funkce | Funkcje | Характеристики | Funciones



1. Power button
2. Power and battery-charge status light
3. Camera-status light
4. Microphone
5. Front camera
6. Microphone
7. Headset port
8. Volume-control buttons (2)
9. Microphone
10. Micro-HDMI port
11. USB 3.0 port
12. USB 3.0 and power-adaptor port (USB-C)
13. Microphone
14. NFC-sensor area (Latitude 5175 only)

1. Vypínač
2. Indikátor napájení a stavu nabití baterie
3. Kontrolka stavu kamery
4. Pravý mikrofon
5. Přední fotoaparát
6. Levý mikrofon
7. Port pro náhlavní soupravu
8. Ovládací tlačítka hlasitosti (2)
9. Mikrofon
10. Port micro-HDMI
11. Port USB 3.0
12. USB 3.0 a port napájecího adaptéru (USB-C)
13. Mikrofon
14. Oblast detekce NFC (pouze u modelu Latitude 5175)

15. Fingerprint reader (Latitude 5179 only)
16. Smart-card reader (Latitude 5179 only)
17. Docking connector
18. Docking pins (2)
19. Docking slots (2)
20. Service Tag label
21. NFC-sensor area (Latitude 5179 only)
22. Rear camera
23. Security-cable slot
24. Micro-SIM card slot
25. MicroSD-card slot
26. Windows button

15. Čtečka otisků prstů (pouze u modelu Latitude 5179)
16. Čtečka čipových karet (pouze u modelu Latitude 5179)
17. Dokovací konektor
18. Dokovací kolíky (2)
19. Dokovací sloty (2)
20. Štítek Service Tag
21. Oblast detekce NFC (pouze u modelu Latitude 5179)
22. Zadní fotoaparát
23. Slot bezpečnostního kabelu
24. Slot pro karty micro-SIM
25. Zásuvka pro kartu MicroSD
26. Tlačítko Windows

1. Przycisk zasilania
2. Lampka zasilania i stanu akumulatora
3. Lampka stanu kamery
4. Mikrofon prawy
5. Kamera przednia
6. Mikrofon lewy
7. Gniazdo zestawu słuchawkowego
8. Przyciski regulacji głośności (2)
9. Mikrofon
10. Port Micro-HDMI
11. Port USB 3.0
12. USB 3.0 i port zasilania (USB-C)
13. Mikrofon
14. Powierzchnia czytnika NFC (tylko Latitude 5175)
15. Czytnik odcisków palców (tylko Latitude 5179)

1. Кнопка питания
2. Индикатор питания и уровня заряда батареи
3. Индикатор состояния камеры
4. Правый микрофон
5. Передняя камера
6. Левый микрофон
7. Разъем для наушников
8. Кнопки настройки громкости (2)
9. Микрофон
10. Порт micro-HDMI
11. Разъем USB 3.0
12. Разъем USB 3.0 и разъем адаптера питания (USB-C)
13. Микрофон
14. Область датчика NFC (только для модели Latitude 5175)

16. Czytnik kart inteligentnych (tylko Latitude 5179)
17. Złącze dokowania
18. Wtyki dokowania (2)
19. Gniazda dokowania (2)
20. Etykieta ze znacznikiem serwisowym
21. Powierzchnia czytnika NFC (tylko Latitude 5179)
22. Kamera tylna
23. Gniazdo linki antykradzieżowej
24. Gniazdo karty micro-SIM
25. Gniazdo na kartę microSD
26. Klawisz Windows

15. Считыватель отпечатков пальцев (только для модели Latitude 5179)
16. Устройство чтения смарт-карт (только для модели Latitude 5179)
17. Разъем стыковочного модуля
18. Штифты для стыковки (2)
19. Разъемы для стыковки (2)
20. Метка обслуживания
21. Область датчика NFC (только для модели Latitude 5179)
22. Задняя камера
23. Слот для защитного кабеля
24. Слот для карты micro-SIM
25. Слот для карт microSD
26. Клавиша Windows

1. Botón de encendido
2. Indicador luminoso de estado de la batería y de alimentación
3. Indicador luminoso de estado de la cámara
4. Micrófono derecho
5. Cámara frontal
6. Micrófono izquierdo
7. Puerto de audífonos
8. Botones de control de volumen (2)
9. Micrófono
10. Puerto micro-HDMI
11. Puerto USB 3.0
12. Puerto USB 3.0 y de adaptador de alimentación (USB-C)
13. Micrófono
14. Área de sensor NFC (solo Latitude 5175)

1. Ботон де енциендо
2. Индикатор питаниа и уровня заряда батареи
3. Индикатор состояния камеры
4. Правый микрофон
5. Камера фронтал
6. Микрофонио izquierdo
7. Puerto de audífonos
8. Botones de control de volumen (2)
9. Micrófono
10. Puerto micro-HDMI
11. Puerto USB 3.0
12. Puerto USB 3.0 y de adaptador de alimentación (USB-C)
13. Micrófono
14. Área de sensor NFC (solo Latitude 5175)

15. Lector de huellas dactilares (solo Latitude 5179)
16. Lector de tarjetas inteligentes (solo Latitude 5179)
17. Conector de acoplamiento
18. Patas de acoplamiento (2)
19. Ranuras de acoplamiento (2)
20. Etiqueta de servicio
21. Área de sensor NFC (solo Latitude 5179)
22. Cámara posterior
23. Ranura del cable de seguridad
24. Ranura para tarjetas micro-SIM
25. Ranura para tarjetas microSD
26. Botón de Windows

15. Лектор де хуеллас дактиларес (solo Latitude 5179)
16. Лектор де таржетас интеллигентес (solo Latitude 5179)
17. Конектор де аcoplamiento
18. Патас де аcoplamiento (2)
19. Ранурас де аcoplamiento (2)
20. Eтикетa де сервисо
21. Área de sensor NFC (solo Latitude 5179)
22. Cámara posterior
23. Ранура дел cable де seguridad
24. Ранура para tarjetas micro-SIM
25. Ранура para tarjetas microSD
26. Botón de Windows